

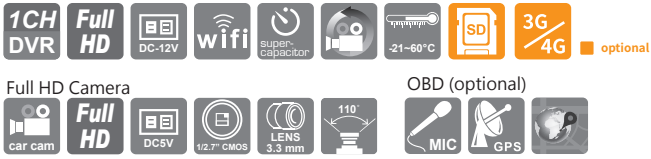
Mobile DVR for Motorcycle

Quick User Manual

1 Channel H.264 FULL HD 1080P



1CH DVR



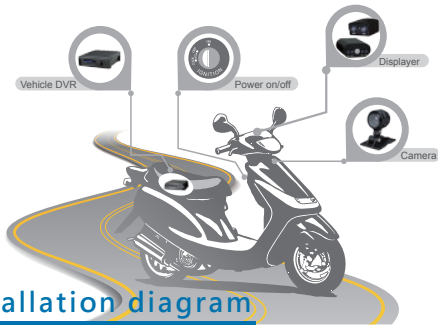
Product Accessories

- Standard Set:
 - DVR Host
 - Full HD Camera (DC 5V)
 - WiFi dongle
 - 2 meter camera cable
 - 2.5 meter power cable
- Optional:
 - Simple Monitor
 - OBD
 - 3G/4G Wireless network card
 - 8/16/32G/64G Class10 above SD card

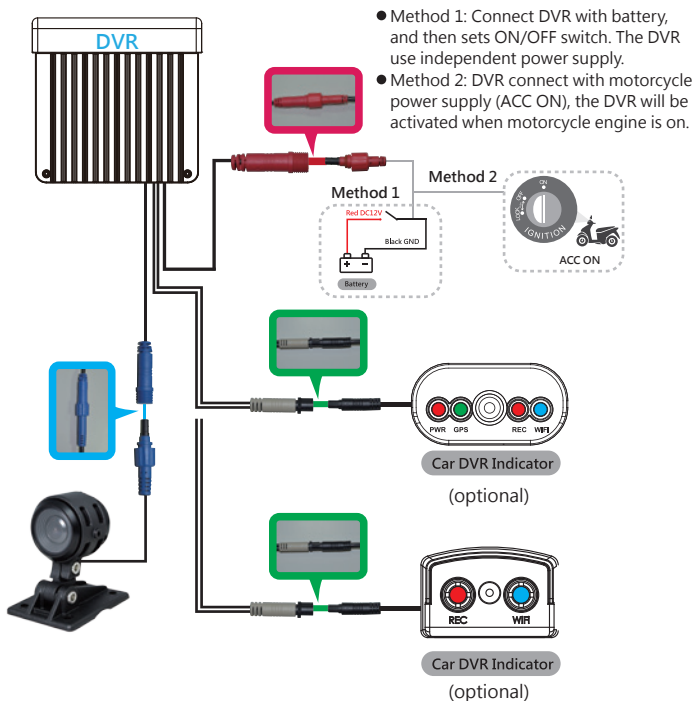
H12A0E5600

Installation diagram

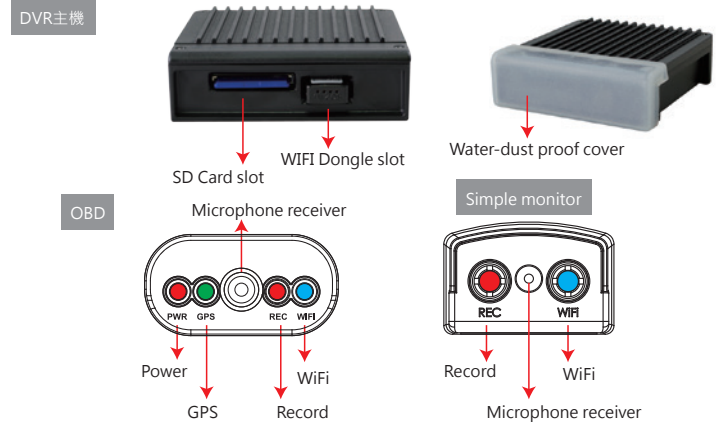
Installation on motorcycle (For example)



DVR installation diagram



Appearance



Light signal

Device boots after power on, and wait approx. 15 sec. system starts to record when REC red light is flashing.

Light signal

- **PWR** : consistent Red light means power on.
- **GPS** : Green light flashing means GPS is positioning, consistent green light means GPS positioned successfully.
- **REC** :
 - Recording: Light flashing once per second
 - Event trigger: the light flashes rapidly.
 - Do not insert SD card or use damage SD card: The light always on.
 - Camera lost image input or image input error: The light always on.
 - Light will flash rapidly during system update, after update success, the device will reboot and record video as normal.
- **WIFI** :
 - Blue light off: system does not detect, or does not install USB WIFI Dongle, or the WiFi Dongle was damaged.
 - Blue light flashing: System detected USB WIFI Dongle and waiting for connecting with WiFi Dongle.
 - Blue light on: success connection with WiFi

Attention

For ensure recording system working correctly, please play and check storage files on PC regularly.

Viewer

1. Player

Open the CD and install player , player as follows.

*Notes:

- (A) To do this, the software should be installed DirectX 9.0 or above.
- (B) Support OS: WINDOWS XP, VISTA, 7,8,10, does not support MAC OS
- (C) The recommended hardware requirements: i3 above grade 2.7GHZ, RAM: 4G or more, more preferably independent display card

2. Vacron player Interface



- Close
- Minimal
- Playback
- Calendar
- Backup
- Snapshot
- Configuration
- Format
- G-sensor
- Compass
- Speed
- Volume
- Playback controls
- Play & Settings Icon Instruction
- Pause
- Play
- Stop
- play backward
- Speed
- Volume
- Playback controls
- play previous frame
- Play next frame
- Play previous file
- Play next file

機車用監控系統

簡易操作手冊

1路 H.264 FULL HD 1080P



1CH DVR主機



Full HD 攝影機



抬頭顯示器(選配)



產品配件

■ 標配:

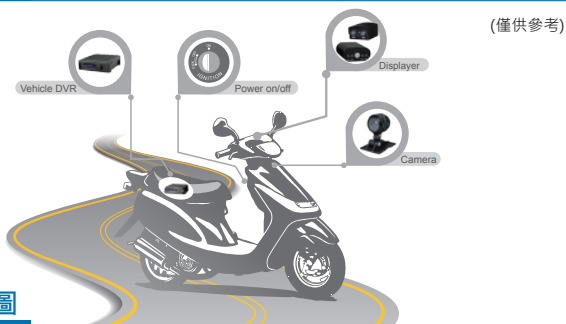
1. DVR主機
2. Full HD攝影機 (DC 5V)
3. WiFi dongle
4. 攝影機延長線2米
5. 電源線2.5米

■ 選配:

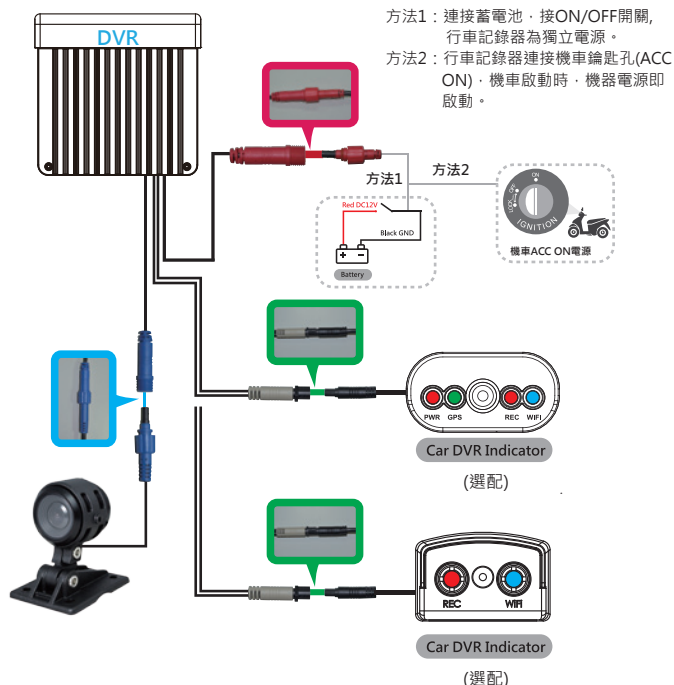
1. 多功能抬頭顯示器
2. 簡易型抬頭顯示器
3. 3G/4G 無線網路卡
4. 8/16/32G/64G Class10 以上 SD 卡

H12A0E5600

安裝示意圖



配線示意圖



產品外觀

DVR主機



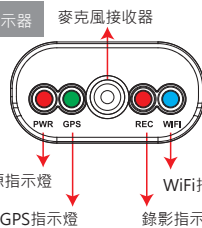
SD卡插槽

WiFi Dongle 插槽



防潑水防塵膠套

多功能顯示器



電源指示燈

GPS指示燈

WiFi指示燈

錄影指示燈

簡易型顯示器



錄影指示燈

WiFi指示燈

麥克風接收器

燈號/功能說明

電源啟動, 並等待約 15秒後, 即開機完成。記錄器開機過程中, 顯示器的PWR 紅燈恆亮。當 REC 紅燈會呈現閃爍狀態, 即表示開始錄影。

燈號示意:

- PWR: 紅燈恆亮表示電源POWER開啟中。
- GPS: 綠燈閃爍表示GPS搜尋定位中, 恆亮代表GPS定位成功。
- REC: 1. 正常錄影時: 紅燈1秒亮, 1秒滅
2. 事件錄影觸發時: 紅燈會快速閃爍
3. 未裝記憶卡或記憶卡損壞時: 紅燈15秒恆亮, 之後15秒滅燈, 循環重複開關機
4. 如攝影機無影像輸入或是故障時: 紅燈會一直恆亮提醒告知
5. 程式更新中REC燈會超快速閃爍, 等帶更新後會重開機, 並恢復正常錄影
- WIFI: (a) 藍燈不亮時: 表示未偵測到或未安裝 USB WIFI Dongle, 也有可能是WiFi Dongle損壞。
(b) 藍燈閃爍時: 表示有偵測到USB WIFI Dongle並等待連線中。
(c) 藍燈恆亮時: 表示WIFI 連線成功。

使用注意事項

若無選配抬頭顯示器時, 建議定期檢查與使用電腦播放影像, 確保錄影系統的正常運作。

Viewer 介面

1. 檔案播放

執行產品光碟資料夾內的播放軟體 , 播放畫面如下圖所示。

*注意事項:

- (a)要執行此軟體須安裝 DirectX 9.0 以上。
- (b)支援作業系統: WINDOWS XP、VISTA、7、8、10, 不支援MAC OS
- (c)建議的硬體需求: i3以上等級 2.7GHZ, RAM:4G以上、有獨立顯示卡更佳

2. Vacon Player 介面圖



- | | | | |
|--|--------------------|----------------|---|
| | 關閉程式 | | 時速表 |
| | 縮閉視窗 | | 音量控制
聲音開啟/聲音關閉/音量减小/音量加大 |
| | 開啟影片 | | 檔案播放控制
播放速度快轉/慢速回放
影片播放BAR
快速備份鍵 |
| | 事件行事曆 | 檔案播放控制鍵 | |
| | 磁碟備份 | | 暫停鍵 |
| | 擷圖工具 | | 上一張鍵 |
| | 配置, 設定機器相關設定 | | 播放鍵 |
| | 工具列, 可做記憶卡格式化、語言設定 | | 停止鍵 |
| | 3軸加速感測器 | | 上一檔案鍵 |
| | 路線軌跡地圖, 經緯度顯示 | | 下一張鍵 |
| | | | 倒播鍵 |
| | | | 下一檔案鍵 |